



## **Cover Glass- ΠΤΥΣΟΜΕΝΟ ΥΑΛΟΠΕΤΑΣΜΑ**

Η απόλυτη λύση για μπαλκόνια κατοικιών, εξοχικών, αίθρια, τaráτσες, καταστήματα .....



## Παρουσίαση εταιρίας

Η **PRISMA A.E.** μέλος του ομίλου εταιριών **ΓΑΡΥΦΑΛΛΟΥ** είναι ο αποκλειστικός αντιπρόσωπος της **Coverglobal Ltd** για Ελλάδα & Κύπρο από το 2006.

Η **Coverglobal Ltd** ιδρύθηκε το 1985 στη Φινλανδία. Η **Coverglobal** ειδικεύεται στον σχεδιασμό και την παραγωγή πτυσσόμενων συστημάτων αλουμινίου & γυαλιού. Από το 1990, η Cover είναι η πρωτοπόρος στην βελτίωση των πτυσσόμενων συστημάτων για μπαλκόνια κατοικιών. Το σύστημα της **Cover** ήταν το πρώτο σύστημα στον κόσμο που μπορούσε να περάσει από γωνίες με διαφορετικές μοίρες.

Η **Cover** συνδυάζοντας την τεχνική της κατασκευής, την αρχιτεκτονική και την άνεση του χρήστη, χωρίς να παραλείψει τον πολύ σπουδαίο ρόλο της εμφάνισης, δημιούργησε τα προϊόντα της έτσι, ώστε να αποκαλούνται προϊόντα υψηλής αισθητικής, όπου η ποιότητα των υλικών υπερκαλύπτει της ανάγκες της κατασκευαστικής τεχνολογίας.

Έτσι τα προϊόντα της **Cover** όχι μόνο είναι εμφανίσιμα & λειτουργικά, αλλά διαρκούν και στο βάθος του χρόνου. Σήμερα η Cover είναι μία από τις ηγετικές εταιρίες στην κατασκευή πτυσσόμενων συστημάτων για μπαλκόνια & αίθριων χώρων στον κόσμο.

Σήμερα η **Cover** έχει ένα δίκτυο πωλήσεων μέσω αντιπροσώπων σε περισσότερες από 30 χώρες σε όλο τον κόσμο.

Η **PRISMA A.E.** & η **Cover** ένωσαν την τεχνογνωσία, την εμπειρία τους και μπορούν να προσφέρουν λύσεις ακόμη και στις πιο πολύπλοκες απαιτήσεις.

## Η απόλυτη λύση για сырρόμενο υαλοπέτασμα χωρίς προφίλ.

### Το σύστημα COVER :

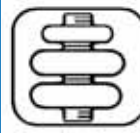
- Προσφέρει προστασία ενάντια σε ΘΟΡΥΒΟ, ΚΡΥΟ, ΒΡΟΧΗ, ΑΕΡΑ, ΜΟΛΥΝΣΗ & ΧΙΟΝΙ.
- Εξασφαλίζει επιπλέον χώρο σε οποιοσδήποτε καιρικές συνθήκες.
- Προστατεύει τον χώρο του μπαλκονιού μειώνοντας δραματικά τις φθορές και κατά συνέπεια την ανάγκη για επισκευή.
- Εγγυάται την μακροχρόνια & ποιο συχνή χρήση του μπαλκονιού.
- Εξασφαλίζει αυξημένη προστασία ενάντια στους κλέφτες ειδικά για τους ισόγειους χώρους .
- Επιτρέπει το μερικό ή πλήρες άνοιγμα - κλείσιμο του χώρου.
- Προσφέρει στους χρήστες μεγαλύτερη άνεση & ευχαρίστηση για την χρήση του χώρου.

- Προσφέρει στους ιδιοκτήτες σημαντική προστιθέμενη αξία του ακινήτου.

.....και δεν είναι μόνο αυτά :

- Η λειτουργία του στηρίζεται σε сырρόμενο - αναδιπλούμενο σύστημα, προσφέροντας μακράς διάρκειας αντοχή & ασφάλεια.
- Εύκολο στην χρήση & στο καθαρίσμο.
- Προσφέρει ξεχωριστή σοφιστική όψη σε οποιαδήποτε πρόσοψη.
- Προσαρμόζεται σε οποιοδήποτε σχήμα ή μέγεθος μπαλκονιού.





# COVER®

## ΝΕΑ ΔΙΑΣΤΑΣΗ ΧΩΡΩΝ

Το σύστημα πτυσσόμενου υαλοπετάσματος της **COVER** είναι η τέλεια λύση για το διαμέρισμά σας. Μπορεί να τοποθετηθεί στο μπαλκόνι σας κατά την διάρκεια του χτισίματός του ή να τοποθετηθεί σε ήδη **τελειωμένο μπαλκόνι**, ακόμη και **πάνω στην κουπαστή** του μπαλκονιού. Με τον τρόπο αυτό προσφέρει μια ξεχωριστή σοφιστικέ εικόνα στην εμφάνιση ολόκληρου του κτηρίου. Βελτιώνει την άνεση στην χρήση του χώρου και **αυξάνει την αξία** του διαμερίσματος.

Το σύστημα πτυσσόμενου υαλοπετάσματος της **COVER** είναι συγκροτημένο από δυνατά προφίλ αλουμινίου και **safety (tempered) υαλοπίνακες**, συμπληρωμένο με **εύκαμπτα & στερεά αξεσουάρ**. Προσφέρει προστασία για το μπαλκόνι σας **ενάντια σε ανεπιθύμητες καιρικές συνθήκες**. Επίσης προσφέρει **θερμομόνωση & ηχομόνωση**, όφελος που εκτιμάται ιδιαίτερα όταν είμαστε μέσα στο σπίτι.



## ΧΡΗΣΙΜΟΤΗΤΑ & ΕΥΚΟΛΙΑ

Το σύστημα πτυσσόμενου υαλοπετάσματος της **COVER** προσφέρει **χαρούμενη & διασκεδαστική ατμόσφαιρα** στο μπαλκόνι σας κατά την διάρκεια όλου του έτους. Το μπαλκόνι μετατρέπεται σε **εξαιρετικό χώρο συνάντησης** για όλη την οικογένεια & τους φίλους. Είναι ένα **προστατευόμενο & ασφαλές μέρος**, αλλά παράλληλα και ένα **φυσικά αεριζόμενο μέρος** παιχνιδιού για παιδιά &



κατοικίδια ζώα. Μπορεί επίσης να χρησιμοποιηθεί ως χώρος για κόμπι ή για εργασίες του νοικοκυριού δίνοντας την αίσθηση ότι **βρισκόμαστε έξω**. Για οικογένειες με περιορισμένο χώρο, το **σύστημα της COVER** προσφέρει το χώρο του μπαλκονιού ως έναν **αξιοποιήσιμο έξτρα χώρο**. Ο χώρος που είναι **εξοπλισμένος με το σύστημα της COVER** μπορεί εύκολα να επιπλωθεί. Επίσης μπορεί ο χώρος να μετατραπεί σε **ιδανικό μέρος προστασίας & ανάπτυξης λουλουδιών & φυτών** κατά την διάρκεια όλου του έτους.



03

Ο Κόσμος του Γυαλιού  
Δεκέμβριος 2008



## ΚΟΜΨΟΣ ΣΧΕΔΙΑΣΜΟΣ

Το σύστημα πτυσσόμενου υαλοπετάσματος της **COVER** είναι ένα Ευρωπαϊκό προϊόν υψηλής ποιότητας, ομορφιάς & αντοχής. Τα γυάλινα φύλλα δεν έχουν προφίλ ανάμεσά τους. Οι μηχανισμοί για το σύρσιμο & το άνοιγμα των φύλλων είναι κρυμμένοι μέσα στα προφίλ αλουμινίου. Ειδικά σχεδιασμένα ράουλα

& μεντεσέδες επιτρέπουν τα γυάλινα φύλλα να **σύρονται ανεξάρτητα** & να ανοίγουν εσωτερικά κάνοντας το **καθάρισμά τους εξαιρετικά εύκολο & ασφαλές**. Οι θερμικά σκληρυμένοι ασφαλείας **υαλοπίνακες** (tempered glass), μπορούν να είναι πάχους 6, 8 ή 10mm, εξαρτώμενοι από το ύψος του μπαλκονιού καθώς και τις τοπικές απαιτήσεις.

- **Οι αρχιτέκτονες και οι ειδικοί κτηρίων** από όλο τον κόσμο εστιάζονται στην αισθητική ομορφιά των προσόψεων των κτηρίων. Αυτός είναι ένας από τους ποιοτικούς βασικούς λόγους που επιλέγουν το σύστημα χωρίς πλαίσια της **COVER** για τα έργα τους.



## Μπαλκόνια ΕΛΕΥΘΕΡΙΑ ΕΠΙΛΟΓΗΣ

Το σύστημα πτυσσόμενου υαλοπετάσματος της **COVER** ταιριάζει σε **μπαλκόνια** όλων των τύπων & σχημάτων. Τα γυάλινα φύλλα μπορούν να είναι όλα κλειστά αναπτύσσοντας μια "περίφραξη" για το μπαλκόνι σας. Από την άλλη πλευρά μπορούμε να **ανοίξουμε μερικώς ή πλήρως** το μπαλκόνι μας, σε όποια από τις δύο πλευρές, **οποιαδήποτε στιγμή** το επιθυμήσουμε. Αυτό είναι **απόλυτα το πλεονέκτημα** που μπορούν να εκμεταλλευτούν αρχιτέκτονες και χρήστες μαζί.



Η καινοτόμα κατασκευή

& η μοναδική λειτουργία του πτυσσόμενου υαλοπετάσματος της **COVER** χαρακτηρίζει το μπαλκόνι σας ως το "εξωτερικό καθιστικό" από όπου και αν το βλέπετε, εσωτερικά ή εξωτερικά.

Το σύστημα πτυσσόμενου υαλοπετάσματος της **COVER** έχει πωληθεί και τοποθετηθεί σε πολλές Ευρωπαϊκές χώρες, καθώς επίσης και εκτός Ευρώπης από το 1990.

**Κατοχυρωμένο με παγκόσμια πατέντα** από το 1991 για κάθε τεχνική λύση, **αποτελεί την απόλυτη λύση** για πτυσσόμενο σύστημα μπαλκονιού και όχι μόνο.





## Βεράντες - Αυλές - Ταράτσες

Το σύστημα για βεράντες είναι ίδιο με αυτό των μπαλκονιών, αλλά χρειάζεται αυξημένη αντοχή λόγω της μεγάλης πίεσης που ασκείται από τους ανέμους, αφού το ύψος της κατασκευής συνήθως ξεπερνά το ύψος των 2.5 μέτρων. Κατόπιν αιτήσεως, μπορούμε να υπολογίσουμε την πίεση του αέρα και την αντοχή που απαιτείται, έτσι ώστε να εξασφαλίσουμε ότι το σύστημα **COVER** που θα τοποθετηθεί θα αντέξει σε οποιοσδήποτε καιρικές συνθήκες. Με την βοήθεια του συστήματος των ράουλων της **COVER** ακόμη και τα πιο βαριά φύλλα σύρονται εύκολα. Σας προσφέρουμε διαρκή λειτουργικότητα χωρίς να παραλείψουμε την εμφάνιση.



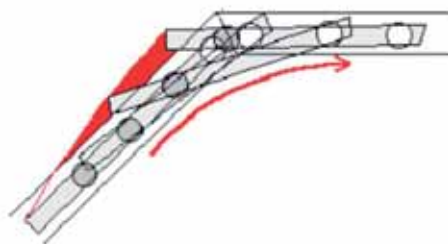
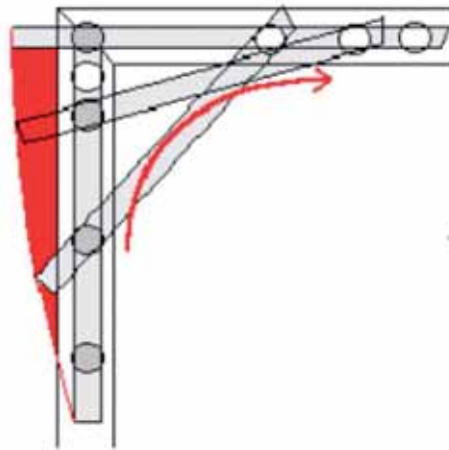
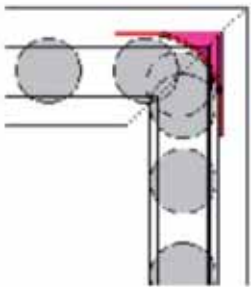
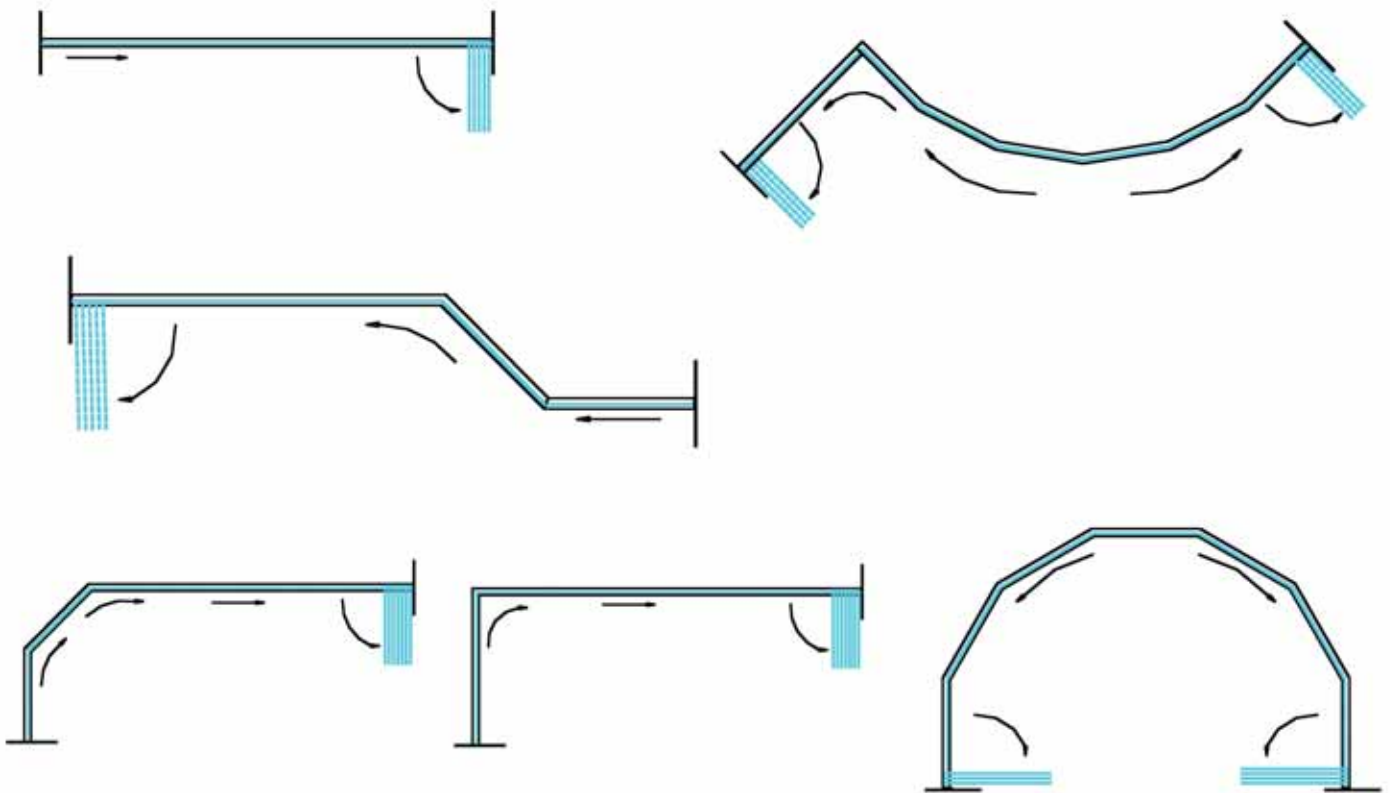
## Άλλες εφαρμογές

Κατασκευές από γυαλί & αλουμίνιο αυξάνονται παγκοσμίως. Έτσι η χρήση των συστημάτων **COVER** αυξάνεται ραγδαία, χωρίς να υπάρχει καμία αμφιβολία ότι τα συστήματα που συνδυάζουν γυαλί & αλουμίνιο μας προσφέρουν **λειτουργικότητα χωρίς συντήρηση, κομψό σχεδιασμό σε χαμηλό κόστος.**

Τα παραπάνω συστήματα μπορούν να χρησιμοποιηθούν σε δημόσιους χώρους, εμπορικά κέντρα (shopping malls), γραφεία, εστιατόρια κλπ.



Τα πτυσσόμενα συστήματα **COVER** μπορούν να εφαρμοσθούν με διάφορους τρόπους.



Δοκιμασμένος σε VTT (τεχνικό ερευνητικό κέντρο της Φινλανδίας) και βάση των σκληρών Ισλανδικών όρων! Οι φωτογραφίες δεν έχουν μονταρισθεί. Μην το δοκιμάσετε στο σπίτι.

## ΑΣΦΑΛΕΙΑ

Με στόχο την άριστη χρησιμότητα του συστήματος, η **COVER** έχει προσπαθήσει και αφιερώσει πολύ χρόνο για να εξασφαλίσει την ασφάλεια του προϊόντος. Το σύστημα της **COVER**, μαζί με τους μεντεσέδες και τους μηχανισμούς ανοίγματος, έχουν δοκιμαστεί και ελεγχθεί εξονυχιστικά σε πίεση & αντοχή, από ανεξάρτητο ινστιτούτο, και έχει αποκτήσει το σπουδαιότερο πιστοποιητικό έγκρισης **CE-approval** (European Technical Approval, ETA-06/0143). Η **COVER** έχει επίσης τοποθετήσει τα προϊόντα της με απόλυτη επιτυχία, ως έργα πρόκλησης, σε περιοχές όπου ανεμοστρόβιλοι και πολύ δυνατοί τροπικοί άνεμοι είναι συχνό φαινόμενο.



### Coverglobal Ltd.:

Πάνω από 1 εκατομμύριο m<sup>2</sup>  
από tempered glass!  
Πάνω από 150 000 μπαλκόνια!  
Πιστοποιητικό CE-approved!  
Tested in VTT (Technical Research  
Centre in Finland)!  
Πατενταρισμένο σύστημα!  
Κέντρα πωλήσεων σε πάνω από 30  
χώρες!  
Τα προϊόντα της Cover είναι  
κατασκευασμένα σε όλο τον κόσμο.!

## Ανάλυση του συστήματος

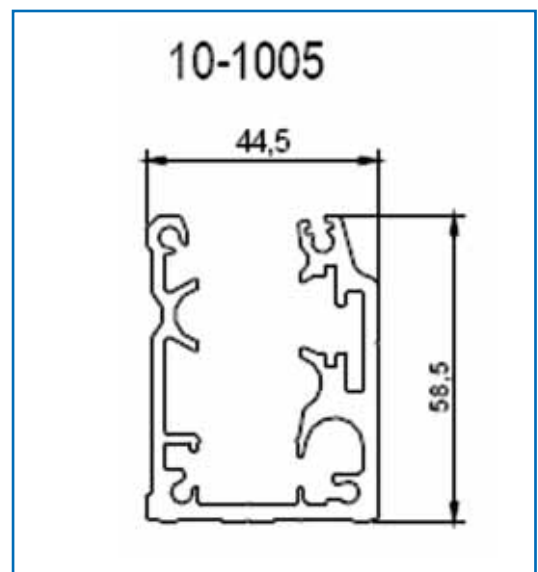
Η τεχνολογία της **COVER** είναι βασισμένη σε εξαρτήματα ιδανικής σχεδίασης & ποιότητας.

### 1. Προφίλ

- Τα προφίλ της **COVER** είναι κατασκευασμένα από αλουμίνιο σύμφωνα με το πρότυπο DIN 1748
- Τα προφίλ μπορούν να είναι σε φινίρισμα φυσικής ανοδείωσης ή να βαφούν σε οποιοδήποτε χρώμα της επιλογής σας.

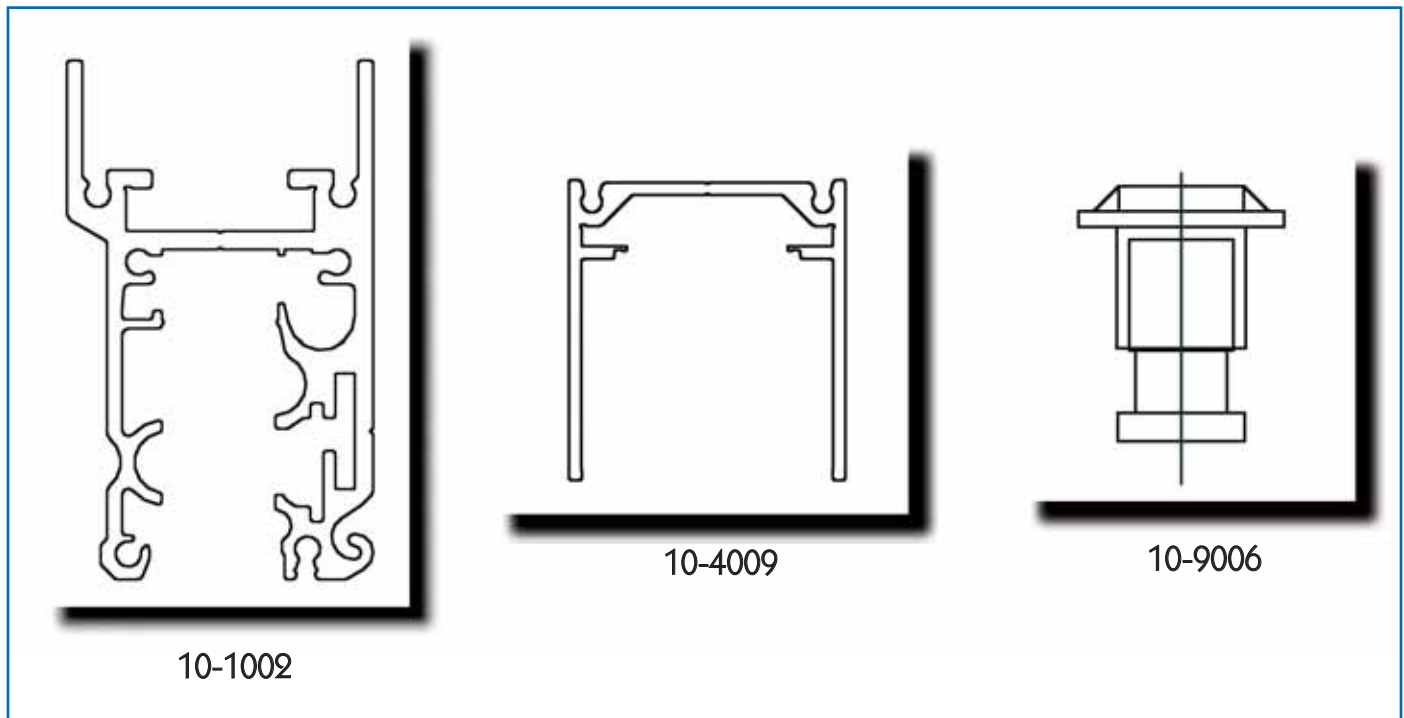
#### 1.1. Προφίλ στήριξης

Τα προφίλ στήριξης λειτουργούν ως πάνω & κάτω οδηγός μέσα στον οποίο τα γυάλινα φύλλα τοποθετούνται και σύρονται. Ο βασικός τύπος των προφίλ στήριξης ονομάζεται "Standard προφίλ στήριξης" και είναι ο 10-1005.



## 1.1. Προφίλ στήριξης

Το εναλλακτικό προφίλ στήριξης από το "Standard προφίλ στήριξης" είναι το "Ρυθμιζόμενο προφίλ στήριξης" (10-1002). Όταν αυτό χρησιμοποιείται ως ο άνω οδηγός, τότε πρέπει να χρησιμοποιηθεί μαζί με το "U προφίλ" (10-4009) και το "Ρυθμιζόμενο εξάρτημα" (10-9006) - ο σκοπός του συνδυασμού αυτού είναι να μπορούμε να ρυθμίσουμε το ύψος. - Σε κάποιες περιπτώσεις κάνει την τοποθέτηση πιο εύκολη.

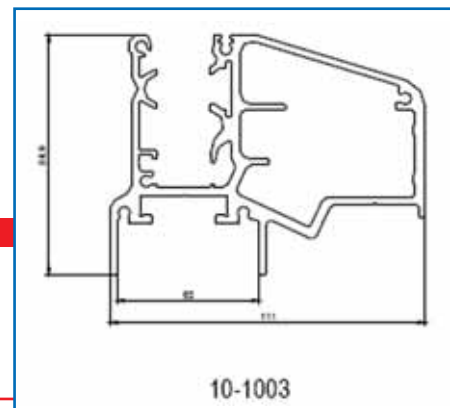


## 1.1. Προφίλ στήριξης

Υπάρχουν και άλλα προφίλ στήριξης όπως το "Προφίλ στήριξης Κουπαστή" (10-1003). Αυτό μπορεί να τοποθετηθεί κατευθείαν στο επάνω μέρος υπάρχουσας κουπαστής μπαλκονιού.

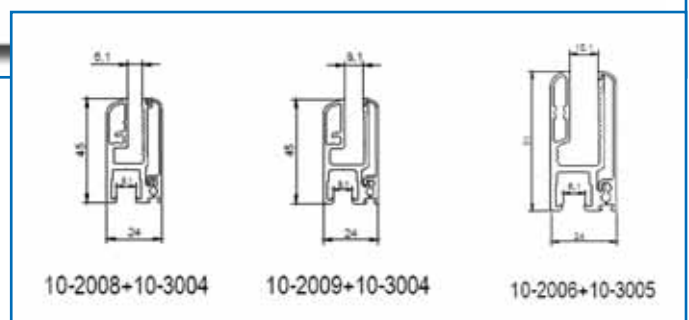
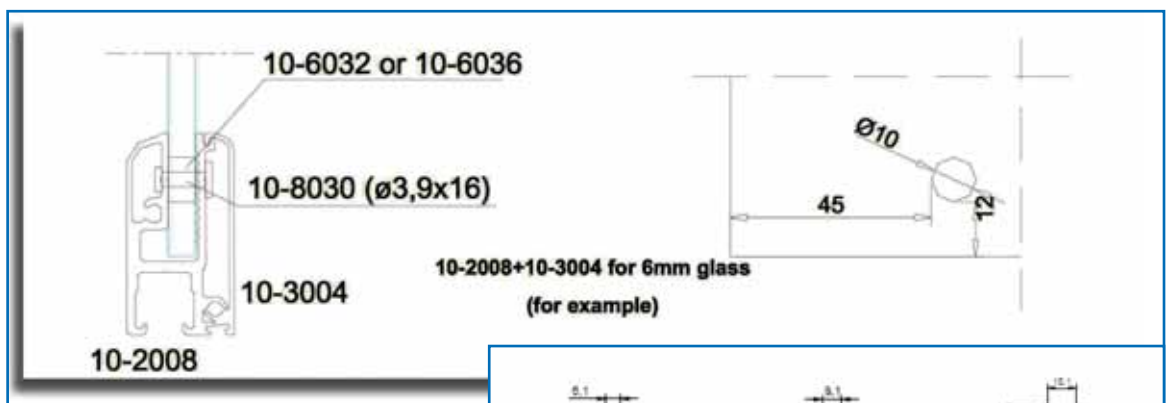


## Τεχνική Συστημάτων



## 1.2. Προφίλ Γυαλιού (μπάζα αλουμινίου)

Το προφίλ αλουμινίου της COVER σπηρεζεται πάνω στον υαλοπίνακα με περτσίνι & τεφλόν σφίνα που τοποθετούνται στις 4 τρύπες του υαλοπίνακα.





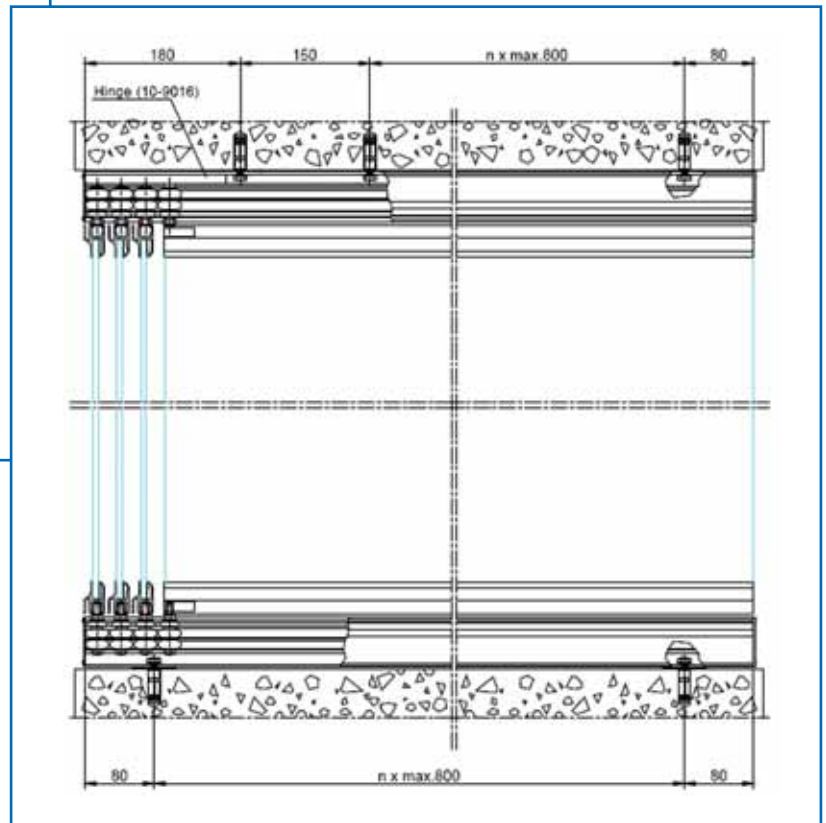
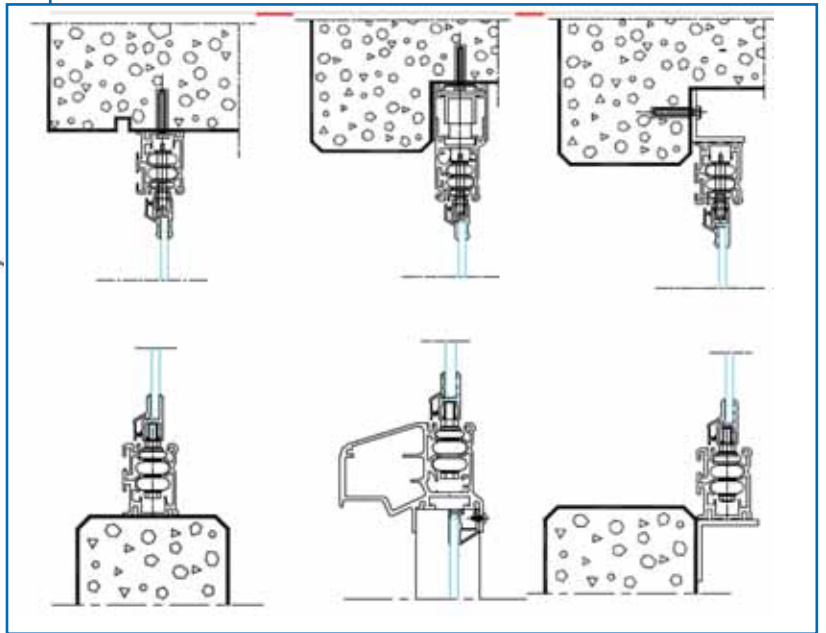
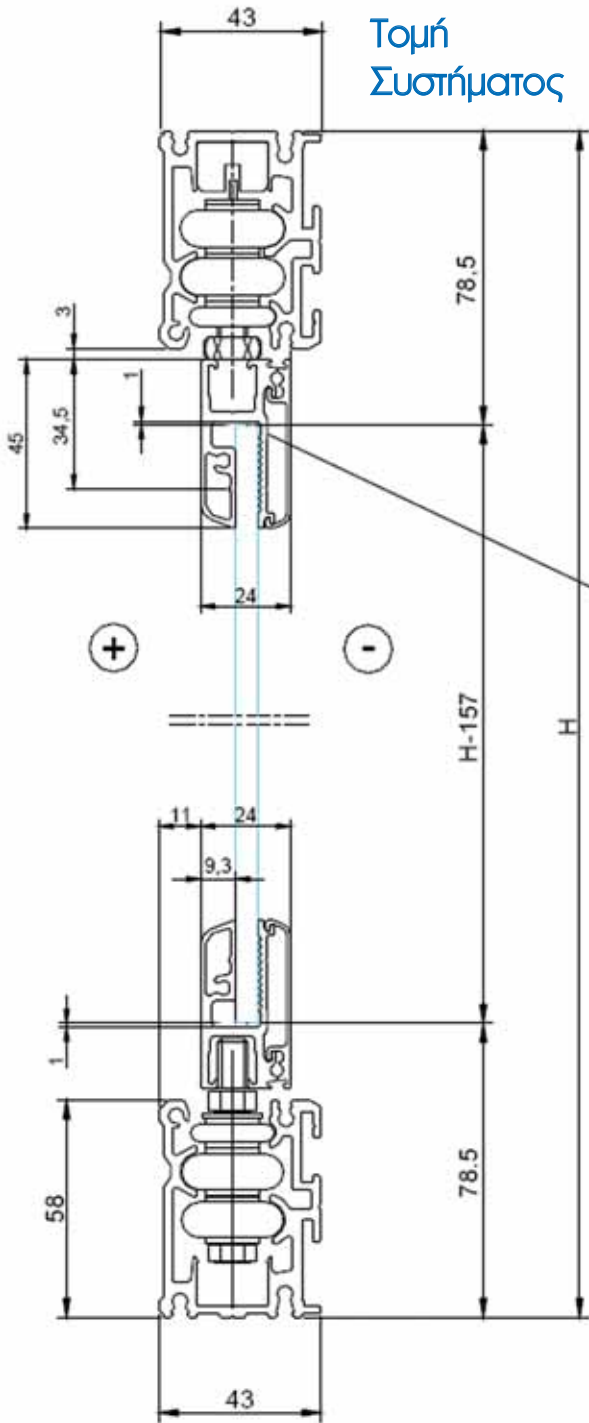


PRISMA



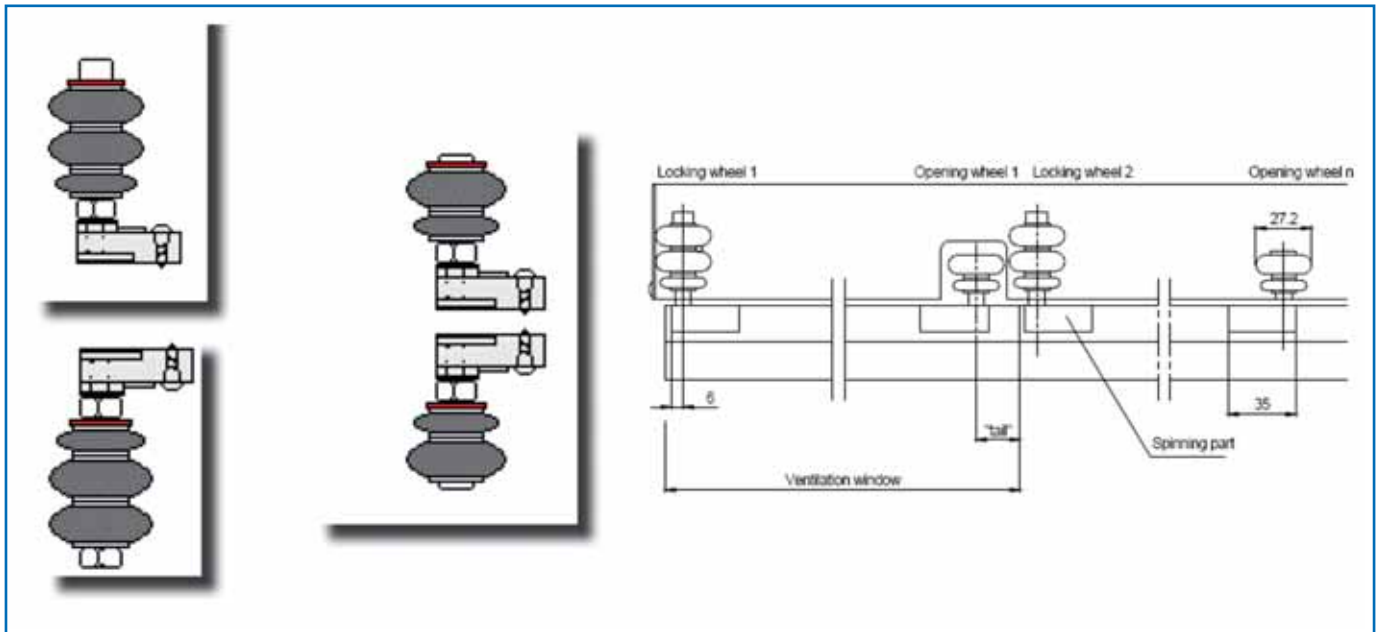
ΓΑΠΟΥΦΑΝΙΟΥ

Τομή  
Συστήματος



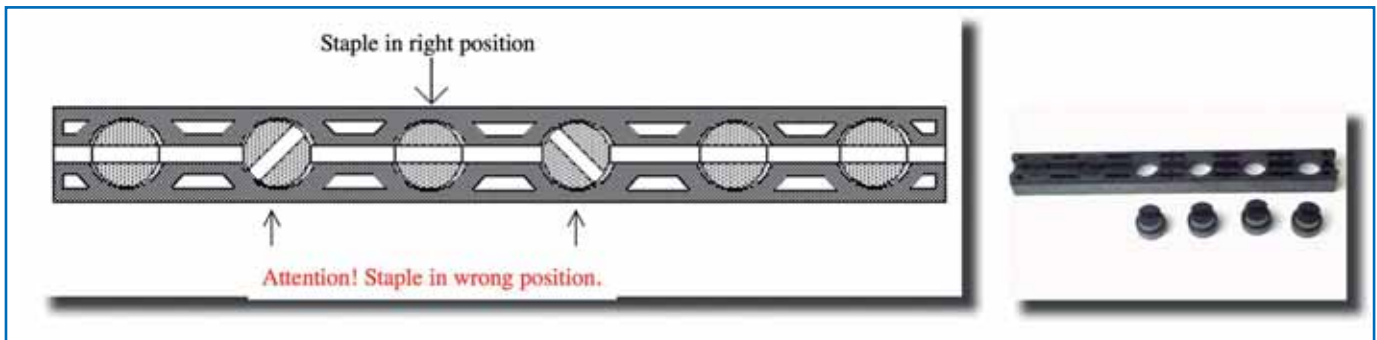
## 2. Βασικά εξαρτήματα 2.1 Ράουλα

Κάθε φύλλο του συστήματος είναι εφοδιασμένο με ειδικού σχεδιασμού ράουλα, τα οποία δίνουν την δυνατότητα στο φύλλο να σύρεται ελεύθερα μεταξύ του άνω 7 κάτω οδηγού αλουμινίου, προς τα δεξιά ή τα αριστερά. Τα πλαστικά μέρη των ράουλων είναι φτιαγμένα από POM, ανθεκτικά σε ζέση ή κρύο. Όλα τα μεταλλικά μέρη των ράουλων είναι από υλικά που δεν διαβρώνονται.



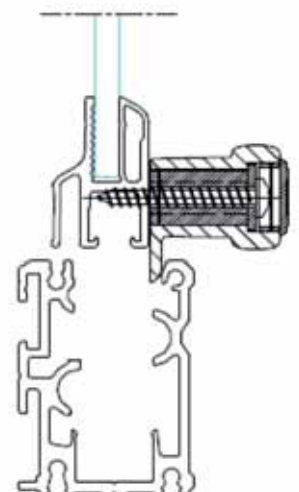
## 2.2 Μεντεσές (10-9016)

Η λειτουργία του μεντεσέ είναι να κλειδώνει τα φύλλα όταν τα ανοίγουμε στην θέση παρκαρίσματος. Για κάθε φύλλο υπάρχει μία θέση στον μεντεσέ. Ο μεντεσές αποτελείται από το κυρίως σώμα (10-6006) και τις βάσεις (10-6007) που αποτρέπουν το φύλλο να ξεκρεμαστεί.



## 2.3 Πόμολο ανοίγματος (10-9014)

Το πρώτο ανοιγόμενο φύλλο ονομάζεται 'φύλλο εξαερισμού'. Το πόμολο ανοίγματος (10-9014) τοποθετείται πάνω στο κάτω προφίλ αλουμινίου του 'φύλλου εξαερισμού'. Λειτουργεί ως κλειδαριά όταν τα φύλλα είναι κλειστά και ως πόμολο όταν το 'φύλλο εξαερισμού' ανοίγει. Εάν χρειάζεται μπορεί να τοποθετηθεί και συμβατική κλειδαριά με κλειδί δίπλα από το πόμολο ανοίγματος.



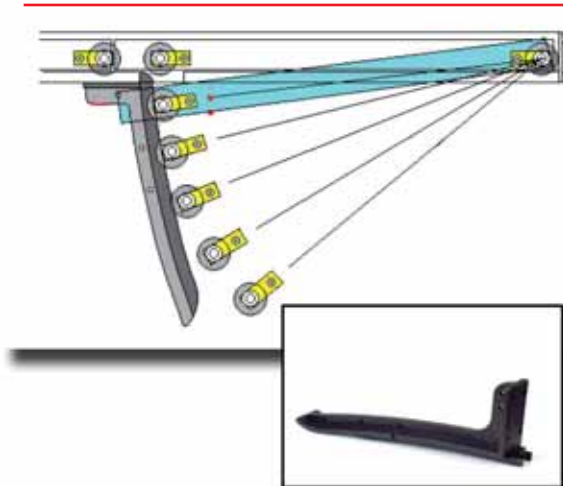
## 2. Βασικά εξαρτήματα

### 2.4 Προστατευτικό τρύπας ανοίγματος (10-6004)

Οι τρύπες ανοίγματος γίνονται στην εσωτερική πλευρά των οδηγών αλουμινίου και καλύπτονται από το προστατευτικό εξάρτημα.



### 2.5 Οδηγός ράουλου (10-6005)



Ο οδηγός ράουλου τοποθετείται στον επάνω οδηγό αλουμινίου δίπλα στην τρύπα ανοίγματος. Η λειτουργία του οδηγού ράουλου είναι να βοηθάει το ράουλο ανοίγματος (δεύτερο) κατά το άνοιγμα ή κλείσιμο του φύλλου και να σιγουρεύει ότι το ράουλο κλειδώματος (πρώτο) έχει κλειδώσει σωστά στο μεντεσέ.



### 2.6 Εξάρτημα στήριξης φύλλων στο πάρκινγκ (10-9012).

Το εξάρτημα στήριξης των φύλλων, τοποθετείται στον κάτω οδηγό αλουμινίου. Όταν τα φύλλα είναι ανοικτά, "πιάνονται" όλα μαζί με το εξάρτημα στήριξης, έτσι ώστε να μην μπορούν να κουνηθούν ή να χτυπηθούν μεταξύ τους. (π.χ. Σε περίπτωση αέρα).

### 2.7 Εξαρτήματα εξαερισμού & κλειδώματος (10-9015)

Τα εξαρτήματα εξαερισμού & κλειδώματος τοποθετούνται στη πάνω γωνία του πρώτου φύλλου αντικαθιστώντας το πάνω ράουλο ανοίγματος.

Οι κυριότερες λειτουργίες του εξαρτήματος είναι :

- Όταν το πρώτο φύλλο (εξαερισμού) είναι εντελώς κλειστό, τότε το κλειδώνει.
- Όταν το πρώτο φύλλο (εξαερισμού) είναι μερικώς ανοικτό, τότε το ασφαλίζει πάνω στον οδηγό των ράουλων.(10-6005)

Εναλλακτικό εξάρτημα εξαερισμού είναι η κλειδαριά ασφάλειας παιδιών (10-9005) ή η κλειδαριά inox (10-9011).



Κλειδαριά ασφάλειας παιδιών (10-9005)



Κλειδαριά inox (10-9011)

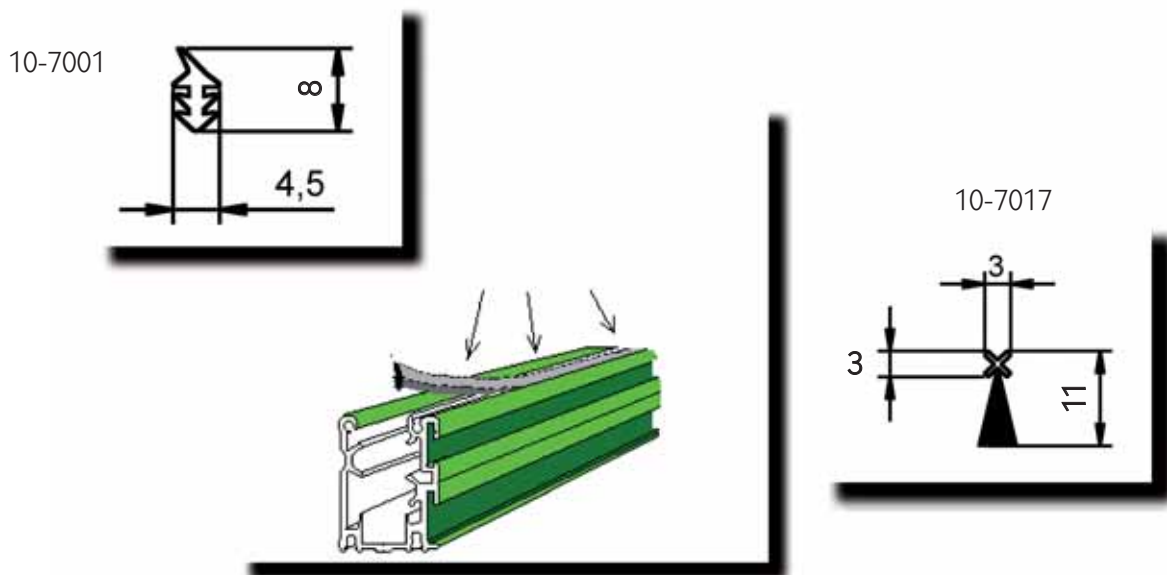


Εξάρτημα εξαερισμού (10-9015)

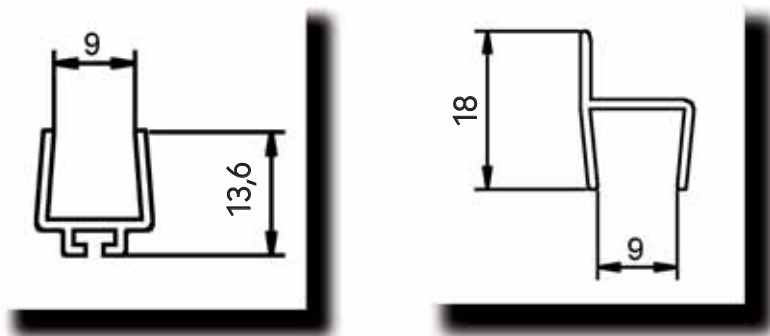
## 2.8 Στεγανοποίηση

Για την στεγανοποίηση των κενών του συστήματος της **COVER** κυρίως χρησιμοποιείται σιλικονούχο ή PVC στεγανοποιητικό.

- Σιλικονούχο (10-7001): Χρησιμοποιείται για την στεγανοποίηση του κενού μεταξύ των οδηγών αλουμινίου & των φύλλων.
- Εναλλακτικά βουρτσάκι στεγανοποίησης (10-7017).



Μεταξύ των γυάλινων φύλλων υπάρχει κενό (2-4mm) ώστε να αποφευχθεί χτύπημα μεταξύ των τζαμιών. Το κενό αυτό στεγανοποιείται με PVC (η-σχήματος). Το κενό μεταξύ του τελευταίου φύλλου και του τοίχου κλείνει επίσης με PVC πλαϊνό στεγανοποιητικό.





### 3.1 Θερμικά σκληρυμένοι υαλοπίνακες (Tempered ή Securit glass)

Οι υαλοπίνακες που χρησιμοποιούνται στο σύστημα **COVER** είναι θερμικά σκληρυμένοι υαλοπίνακες.

Η **ΠΡΙΣΜΑ Α.Ε.** ως βιομηχανία παραγωγής υαλοπινάκων ασφαλείας (tempered glass), παράγει τους υαλοπίνακες για το σύστημα της **COVER** σύμφωνα με το πιστοποιητικό ποιότητας παραγωγής **ISO 9002** και πληρούν τις κατωτέρω διεθνείς προδιαγραφές:

1. ANSI Z97.1-1984 (U.S.A.), 2. DIN 52337 (Germany), 3. BS 6206 (G. Britain)

Το σύνθηρες πάχος υαλοπινάκων είναι 8 mm ή 10mm ανάλογα με τις απαιτήσεις του έργου. Η σύνθηρες διάσταση φάρδους των φύλλων είναι από 500mm έως 800 mm. Το βάρος του 8mm πάχους υαλοπίνακα είναι 20 kg/m<sup>2</sup> & του 10mm πάχους υαλοπίνακα είναι 25 kg/m<sup>2</sup>. Το ύψος των φύλλων καθορίζεται από τις διαστάσεις του έργου και δεν μπορούν να ξεπερνούν τα 2600mm.



## 1. Επιχειρήματα μάρκετινγκ

### 1.1 Για τον ιδιοκτήτη της ακίνητης περιουσίας.

- εάν προγραμματίζετε μια ανακαίνιση προσόψεων ή παραθύρων
- εάν θέλετε να έχετε έναν ικανοποιημένο μισθωτή
- εάν δεν θέλετε να επενδύετε χρήματα τακτικά για την εργασία επιδιόρθωσης του μπαλκονιού σας
- εάν θέλετε να αυξήσετε την αξία της ακίνητης περιουσίας σας σε μια μικρή χρονική περίοδο

### 1.2 Για τον ιδιοκτήτη ή το μισθωτή του διαμερίσματος

- εάν θέλετε να κάνετε περισσότερα στο μπαλκόνι σας από την αποθήκευση διαφόρων πραγμάτων και επίπλων.
- εάν είστε κουρασμένοι να μαζεύετε τα ρούχα σας από τον δρόμο που τα έχει ρίξει ο αέρας από το μπαλκόνι σας.
- εάν πιστεύετε ότι είναι πάρα πολύ επικίνδυνο να αφεθούν τα παιδιά σας ή τα κατοικίδια ζώα σας μόνα τους στο μπαλκόνι.
- εάν είστε υπέρ της εξοικονόμησης ενέργειας .

### 1.3 Για τον ιδιοκτήτη του ιδιωτικού σπιτιού

- εάν δεν είστε βέβαιοι εάν θέλετε να επενδύσετε σε έναν ακριβό χειμερινό κήπο
- εάν θέλετε να απολαύσετε το τσάι έξω στην αυγή της άνοιξης, ή εάν θέλετε να συνεχίσετε το άνετο γεύμα έξω, όταν το αεράκι γίνεται λίγο κρύο
- εάν θέλετε να αποφύγετε τη διάρρηξη

### 1.4 Για τον αρχιτέκτονα και τον αρμόδιο για το σχεδιασμό

- εάν θέλετε να αναπτύξετε το πρόγραμμά σας πειστικά και να ενσωματώσετε μια προσωπική εμφάνιση στο σχέδιο προσόψεών σας
- εάν θέλετε χωρίς ρίσκο να προτείνετε στους πελάτες σας ένα αξιόπιστο και καλά σχεδιασμένο σύστημα τοποθέτησης υαλοπινάκων μπαλκονιών
- εάν πρέπει να εξετάσετε εάν οι ασυνήθιστες μορφές μπαλκονιών, όπως κοίλος και κυρτός, μπορούν να χτιστούν με το σύστημα τοποθέτησης υαλοπινάκων
- εάν πιστεύετε ότι θα δώσετε τη βέλτιστη λύση για το συγκεκριμένο πρόγραμμα κτηρίου σας με την τοποθέτηση υαλοπινάκων μπαλκονιών.

Η ΠΡΙΣΜΑ Α.Ε. έχοντας ειδικό τμήμα αποτελούμενο από άρτια τεχνικά καταρτισμένους τεχνικούς σε πτυσσόμενα υαλοπετάσματα, αναλαμβάνει την μελέτη και τοποθέτηση σε όλη την Ελλάδα.



**BATIS MULTIPLEX KAVALA**  
(Restaurant & Conference Hall «Selini»)



## ΠΡΙΣΜΑ Α.Ε.

### ΒΙΟΜΗΧΑΝΙΑ ΠΑΡΑΓΩΓΗΣ ΥΑΛΟΠΙΝΑΚΩΝ ΑΣΦΑΛΕΙΑΣ

Εργοστάσιο: ΒΙ.ΠΕ. Σίνδου, Είσοδος Γ, Τ.Κ. 574 00, Θεσσαλονίκη

Τηλ.:2310-77 77 77, Fax:2310-77 77 78,9

e-mail:sales@prismaglass.gr, URL: www.primmaglass.gr

